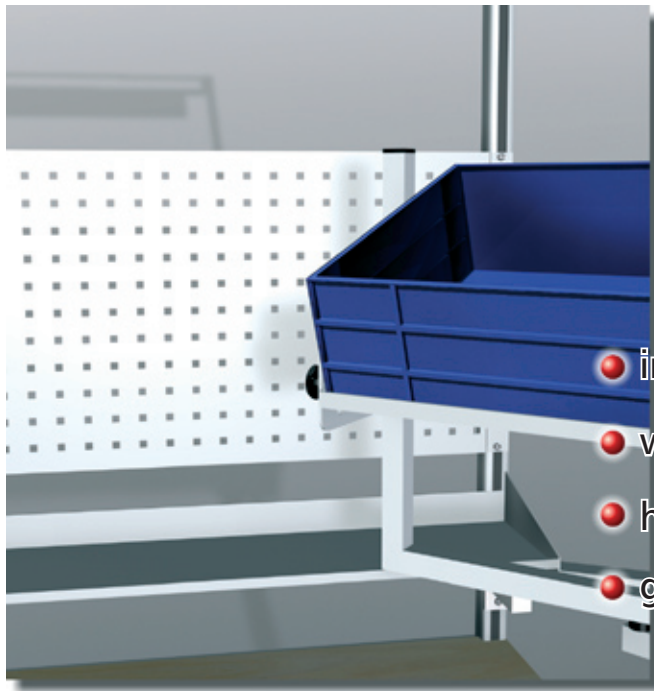


# Hydraulikwerkbank mit Aufbausystem

...eines unserer vielen Sondermodelle!

*...individuell*



- individuell
- wartungsfrei
- höhenverstellbar
- geringere Arbeitsbelastung

Immer wieder benötigen unsere Kunden etwas, was wir so noch nicht im Programm haben.

Eine unserer Stärken ist es, auch individuell angefertigte Sondermodelle in gewohnter KLW-Qualität speziell zugeschnitten nach Kundenwunsch herstellen zu können.

**...und welches Problem dürfen wir für Sie lösen?**

## Daten zu unserer Hydraulik-Werkbank

Werkbankplatte aus Buche-Multiplex  
1500 x 800 x 45 mm L x B x S.  
Werkbank-Gesamthöhe: 2200 - 2500 mm  
Mit einem in sich geschlossenen Hydrauliksystem,  
inkl. abklappbarer Handkurbel.  
Höhenverstellung von 750 - 1050 mm Arbeitshöhe.  
Tragkraft 350 kg bei gleich verteilter Last.

Mit System-Aufbau, bestehend aus folgendem  
Zubehör:

- 1 Grundrahmen 1450 x 1500 mm H x B **1**
- 2 Ausleger 600 mm lang **2**
- 1 Leuchtenhalter aus Stahlblech **3**
- 1 Neonleuchte 2-flammig, 1200 mm **4**
- 1 Steckdosen-Schalterkombination
- 1 Ablageboden 1500 x 210 mm B x T **5**
- 5 Ordnungskästen 09/MK4 **6**
- 1 Schwenkarm mit Systemrahmen und  
Ablagetablet 600 x 400 mm,  
Tragkraft 25 kg, 360° drehbar, 0°-30° neigbar **7**
- 1 Eurokasten 600 x 400 x 150 mm. **8**



**Fordern Sie unseren neuen Flyer „KLW-Select 01/2008“ an! Hier bieten wir Ihnen weitere ergonomische Lösungen aus verschiedenen Bereichen**

